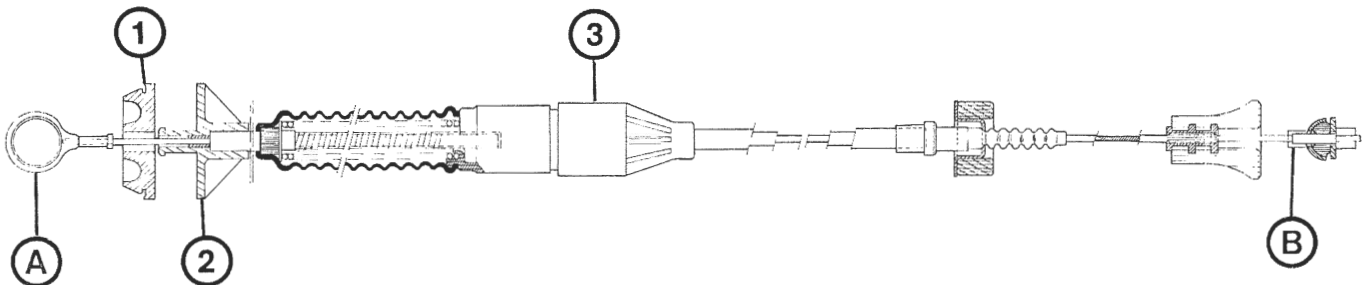


	Seite
KUPPLUNG	
- -Flexible welle zum antrieb der kupplung mit einrichtung Zur automatischen nachstellung des spiels	1
SPEZIALWERKZEUGE	3
ANZUGSMOMENTE	3

FLEXIBLE WELLE ZUM ANTRIEB DER KUPPLUNG MIT EINRICHTUNG ZUR AUTOMATISCHEN NACHSTELLUNG DES SPIELS



A. Seite des Kupplungspedals
B. Seite der Ausrückgabel

1. Gummipuffer
2. Blockierscheibe
3. Einrichtung zur automatischen Nachstellung des Kupplungsspiels

Funktionsweise der Einrichtung zur automatischen Nachstellung des Spiels

Die zwischen dem Kraftangriffspunkt (Pedal) und dem Empfänger (Kupplungsmechanismus) untergebrachte Vorrichtung verwendet statt des herkömmlichen Zugs eine teleskopische flexible Welle mit veränderlicher Länge in der Ruhestellung.

Die Änderung der Länge des Zugs verursacht eine Veränderung seines Krümmungsradius zwischen den beiden Festpunkten; auf diese Weise ist der Zug auch in Ruhestellung (eingekuppelter Zustand) ständig belastet.

Einbau

Zur Vermeidung von Störungen muß genau in folgender Weise vorgegangen werden:

1. Gummipuffer (1) in die Öffnung an der Stirnwand einsetzen
2. Flexible Welle (an der Seite A) am Kupplungspedal befestigen
3. Blockierscheibe (2) auf Gummipuffer (1) setzen
4. Flexible Welle auf den Reaktionsbügel am Getriebe legen, am vorderen Ende Federunterlage und Scheibe aufsetzen
5. Zug so weit ziehen, bis er mit der Ausrückgabel (Seite B) verbunden werden kann
6. Kupplungspedal ganz durchdrücken, damit die Vorrichtung zur automatischen Nachstellung des Spiels (3) ihre normale Betriebsstellung einnehmen kann.

Kontrollen

Prüfen, ob das Pedal bei einem Pedalweg von 140 mm nicht am Boden anstößt.

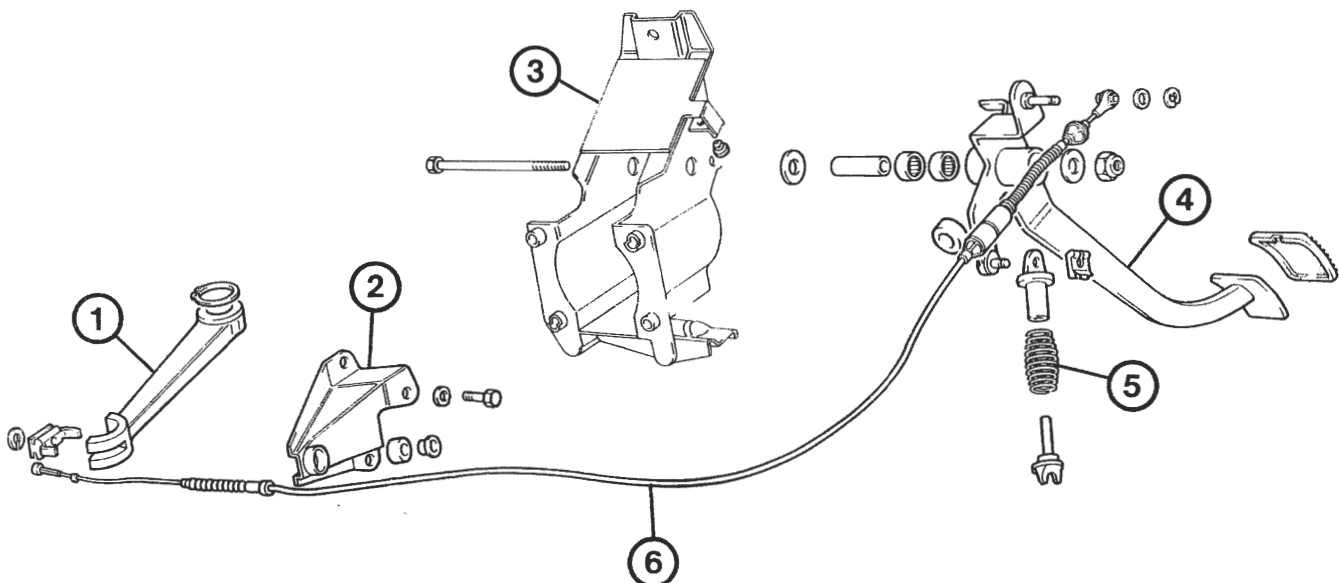
18.

Ausbau

In umgekehrter Reihenfolge wie beim Einbau vorgehen, dabei den Zug an der Ausrückgabel abtrennen (Seite B).

HINWEIS: An der Einrichtung zur automatischen Nachstellung des Spiels dürfen auf keinen Fall Arbeiten vorgenommen werden. Beim Ersetzen der Kupplungsscheibe muß der Kupplungszug jedesmal ersetzt werden.

Einzelteile der Steuerung des Ausrückmechanismus, die als Ersatzteile geliefert werden



1. Ausrückgabel
2. Reaktionsbügel
3. Pedalbock
4. Kupplungspedal
5. Rückholfeder des Kupplungspedals
6. Kupplungszug mit Einrichtung zur automatischen Nachstellung des Kupplungsspiels

1875029000 Zentrierbolzen der Kupplungsscheibe

Anzugsmomente

TEIL	Gewinde	Anzugs- momente
		daNm
Befestigungsschraube des Kupplungsmechanismus am Schwungrad (für Kupplung mit einem Durchmesser von 215 mm)	M 8 x 1,25	2
Innensechskantschraube zur Befestigung des Kupplungsmechanismus am Schwungrad (Kupplung mit einem Durchmesser von 230 mm)	M 8 x 1,25	2
Selbstsichernde Mutter für Schrauben zum Anschlagen der Brems- und Kupplungspedale am Pedalbock	M 10 x 1,25	5
Befestigungsschraube des Reaktionsbügels des Kupplungsseils	M 8 x 1,25	1